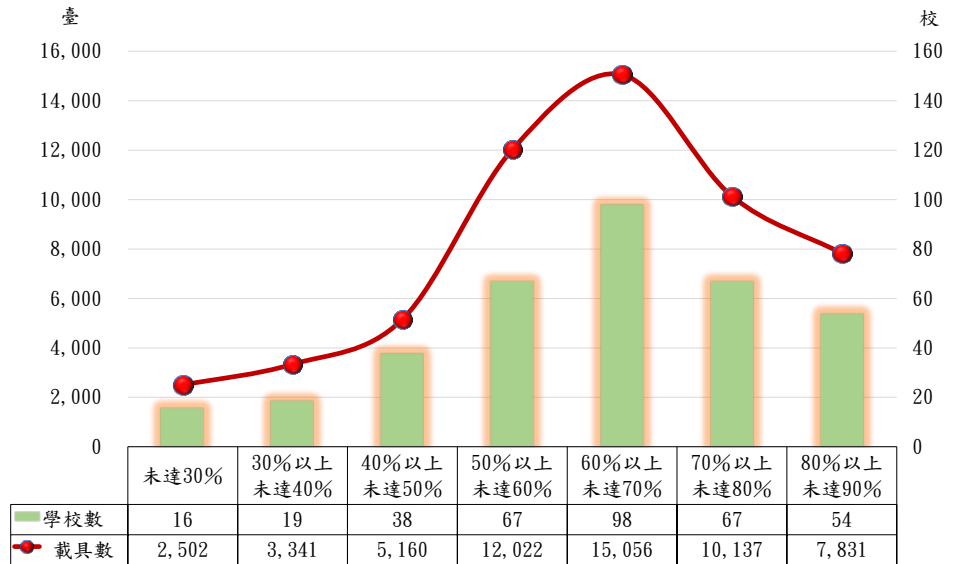


原則，市轄公立學校配發學習載具設備計 359 校，達 5 萬 6,049 臺，惟分析 113 年 2 月至 6 月期間使用情形，其中 140 校計 2 萬 3,025 臺載具使用率未達 60%，甚有 16 校計 2,502 臺載具使用率未達 30%（圖 4），亟需檢視設備汰換與管理維護機制，確保資源發揮最大效益；

2.112 學年度第 1 學期全市及各校授權軟體不曾使用之平均比率（包含申請制未申請及學制不在授權範圍者）分別為

58.90%及 36.60%，與 111 學年度第 2 學期同項比率 49.00%及 18.90% 相較，上升 9.9 及 17.7 個百分點，顯示教學軟體資源實際使用情形呈下降趨勢，惟該局未妥謀善策因應，僅針對實際使用軟體之教師辦理問卷調查，因未涵蓋未使用數量，無法全面反

圖 4 113 年 2 至 6 月公私立學校學習載具使用情形



資料來源：整理自高雄市政府教育局提供資料。

映實際使用情形，與數位學習推動計畫之使用效益追蹤與評估機制未符等情事，經函請檢討改善。據復：1. 為提升數位資源有效運用，已將剩餘之載具調撥予使用率較高之學校，俾使設備資源發揮最大效益；2. 針對載具使用率偏低之學校，透過軟體專家及具教學專長之教師，分享軟體應用之時機與策略，並依據各校實際困境與需求，提供個別化輔導，期能有效提升載具與教學軟體之整體使用率，促進數位教學資源之普遍且均衡應用。

（四） 配合食安五環政策，推動學校午餐採用國產可溯源食材，全面守護學生健康，惟間有偏鄉學校中央廚房契約食材費占比未符比率，與廚工未參加衛生講習及運輸車無清洗紀錄等未盡妥適，允宜督促檢討改善，以保障學生用餐衛生安全。

教育局為照顧學生健康，自 107 年起配合食安五環政策，全面推動學校午餐使用國產 3 章 1Q 可溯源食材，並自 110 年起，每人每日補助 3.5 元提高至 6 元，偏遠地區達 10 元，以提升食材品質。另自 111 年 9 月起調漲午餐餐費 5%，由市政府全額吸收，並全面推動中央廚房建設計畫，確保都會與偏鄉學生均能享有安全溯源食材。市轄高中及國民中小學 112 學年度合計 344 校，其中營養午餐採公辦公營者（含被供餐者）256 校（74.42%），採公辦民營者（含被供餐者）53 校（15.41%），採民辦民營者 30 校（8.72%），餘 5 校（1.45%）由員生消費合作社

外訂盒（桶）餐供應。經查學校營養午餐執行情形，核有：1. 偏鄉學校因經費有限及規模不足，午餐經費多數用於人事、設備維護等固定成本，致實際投入於食材之比例偏低，影響學生膳食品質。教育部爰自 110 年起推動中央廚房計畫，明定食材費應占午餐費用 9 成以上，惟部分學校申請中央廚房新（擴）計畫，其勞務採購招標文件所訂食材費占比僅為 75% 以上，未符教育部所訂標準，影響學生餐食營養與品質；2. 依學校餐廳廚房員工消費合作社衛生管理辦法等規定，學校餐飲人員每學年須完成健康檢查及 8 小時衛生講習，廠商請領午餐費應檢附食材成本證明，供餐運輸車亦須每日清洗、每週消毒並留書面紀錄，惟部分學校廚工未依規定完成講習，或未檢附食材成本證明，或供應他校午餐之運輸車亦無清洗消毒紀錄等情事，經函請檢討改善。據復：1. 已函請偏鄉學校於 114 學年度午餐招標契約書修正為「每人每月每日平均菜金需達學童繳交之午餐費用 9 成以上」，並備註應符合教育部偏鄉學校中央廚房計畫相關規定；2. 已督導各公立學校落實廚工人員需完成每學年 8 小時衛生講習，另廠商已依約檢附購買食材成本證明，並請承包廠商每日進行運輸車清消及完善紀錄，以符合契約規定。

（五） 建置學校社區共讀站促進圖書資源共享，惟部分站點工程規劃尚欠周妥、藏書量未達規定標準、管理與資訊公開機制未臻周全，甚鄰近市圖分館影響使用效益，亟待檢討精進，以提升服務品質，保障使用者借閱權益。

教育局為善用校園空間，建構安全、合宜與健康學習場域，配合教育部前瞻基礎建設計畫推動「校園社區化改造計畫－學校社區共讀站」，自 106 年起補助高中（職）以下各級學校建置共讀站，希冀經由校舍空間活化，促進校園與社區圖書資源共享。截至 113 年底，教育局所屬學校辦理共讀站相關工程計 148

件，決標金額合計 3 億 530 萬元，設置學校社區共讀站 151 處。經查辦理情形，核有：1. 已開放共讀站計國民中、小學 140 處及高中（職）11 處，其中中庄國民中學等 14 處藏書量未達規定標準，又平日課後開放民眾使用未逾 2 小時者計 140 處，約 92.72%，例假日未開放者計 128 處，約 84.77%（圖 5）。再經分析，計有 11 處共讀站 2 公里內尚無市立圖書館分館設施，卻未提供書籍外借服務，限

圖 5 學校社區共讀站開放情形



資料來源：整理自高雄市政府教育局提供資料。